



Федеральное космическое агентство
Федеральное государственное унитарное предприятие
НАУЧНО-ПРОИЗВОДСТВЕННОЕ ПРЕДПРИЯТИЕ
ВСЕРОССИЙСКИЙ НАУЧНО-ИССЛЕДОВАТЕЛЬСКИЙ ИНСТИТУТ
ЭЛЕКТРОМЕХАНИКИ С ЗАВОДОМ имени А. Г. ИОСИФЬЯНА
«НПП ВНИИЭМ»

ПРОЕКТ «НЕОГЛОБУС» -
ИННОВАЦИОННАЯ СРЕДА
ИНТЕГРАЦИИ ГЕОПРОСТРАНСТВЕННОЙ
ИНФОРМАЦИИ

Национальные геоportалы

[écrire](#) | [aide](#) | [faq](#) | [plan du site](#) | [nous connaître](#) | [presse](#)



géoportail

le portail des territoires & des citoyens

FR | EN | ES | DE

ACCUEIL

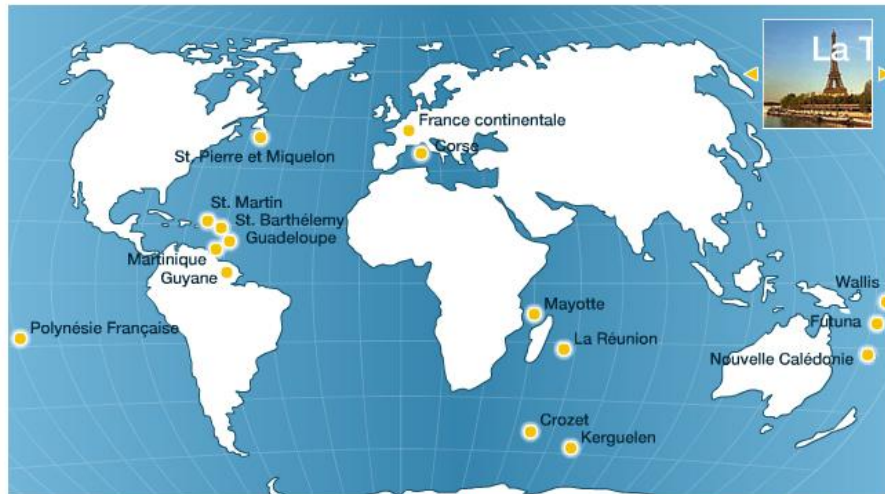
VOIR

RECHERCHER

CATALOGUER

S'INFORMER

GÉOPORTAIL SERVICES



ALLER À...

Adresse complète | Nom de la commune + Mode Avancé

Adresse

Nom de la commune

J'y vais

FOCUS



Creación de metadatos

ENVIRONNEMENT



Simbología

(CORINE)



ACTUALITÉS

Photographies aériennes anciennes du littoral

Survolez la Côte d'Opale et les abords de Lorient des années 1920 et 1930 grâce aux photographies aériennes exceptionnelles prises à cette époque.

> Toute l'actualité



API Géoportail

Les données Géoportail sur votre site




La lettre d'information du Géoportail

Restez informé des dernières

Национальный геопортал Франции

écrire | aide | faq | plan du site | nous connaître | presse

 **géoportail** le portail des territoires & des citoyens FR | EN | E

ACCUEIL VOIR RECHERCHER CATALOGUER S'INFORMER **GÉOPORTAIL SERVICES**


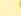
Adresse complète | Nom de la commune +Mode Avancé Mes lieux favoris | Lieux remarquables ?

2D 3D **BETA** ALLER À ? Adresse Ville J'y vais Sélectionnez...



Catalogue : 55 couches ?


- CARTES
- PHOTOGRAPHIES
 - Photographies Aériennes
 - Canton de GENEVE
 - Paris
- UNITÉS ADMINISTRATIVES
- PARCELLES CADASTRALES
- SURFACES BATIES
- SERVICES PUBLICS
- RÉSEAUX DE TRANSPORT
- HYDROGRAPHIE

Ma sélection : 1 couche

 Photographies Aériennes 

Opacité 100%




Sélections disponibles
Découverte  




0 50 m

Réseau Géodésique Français 1993 - coordonnées géographiques
Longitude : 04° 42' 00" E Latitude : 49° 23' 54" N

OUTILS

- 
- 
- Monde
- Pays
- Dépt.
- Ville
- Rue
- Maison
- ECHELLE 1:2000
- France Mètre 

 INSTITUT GÉOGRAPHIQUE NATIONAL

© 2007 - 2010 IGN BRGM Mentions légales Crédits

представление информации без потери детальности и без отрыва от общегеографического контекста;

минимальная опосредованность;

свободная циркуляция геоданных по вертикали управления (принцип межмасштабной топологии);

отсутствие разделения на географические и топографические карты;

естественная трёхмерность, всеракурсность и многомерность представления данных;

ГЛОБАЛЬНОСТЬ



ДОКУМЕНТАЛЬНОСТЬ

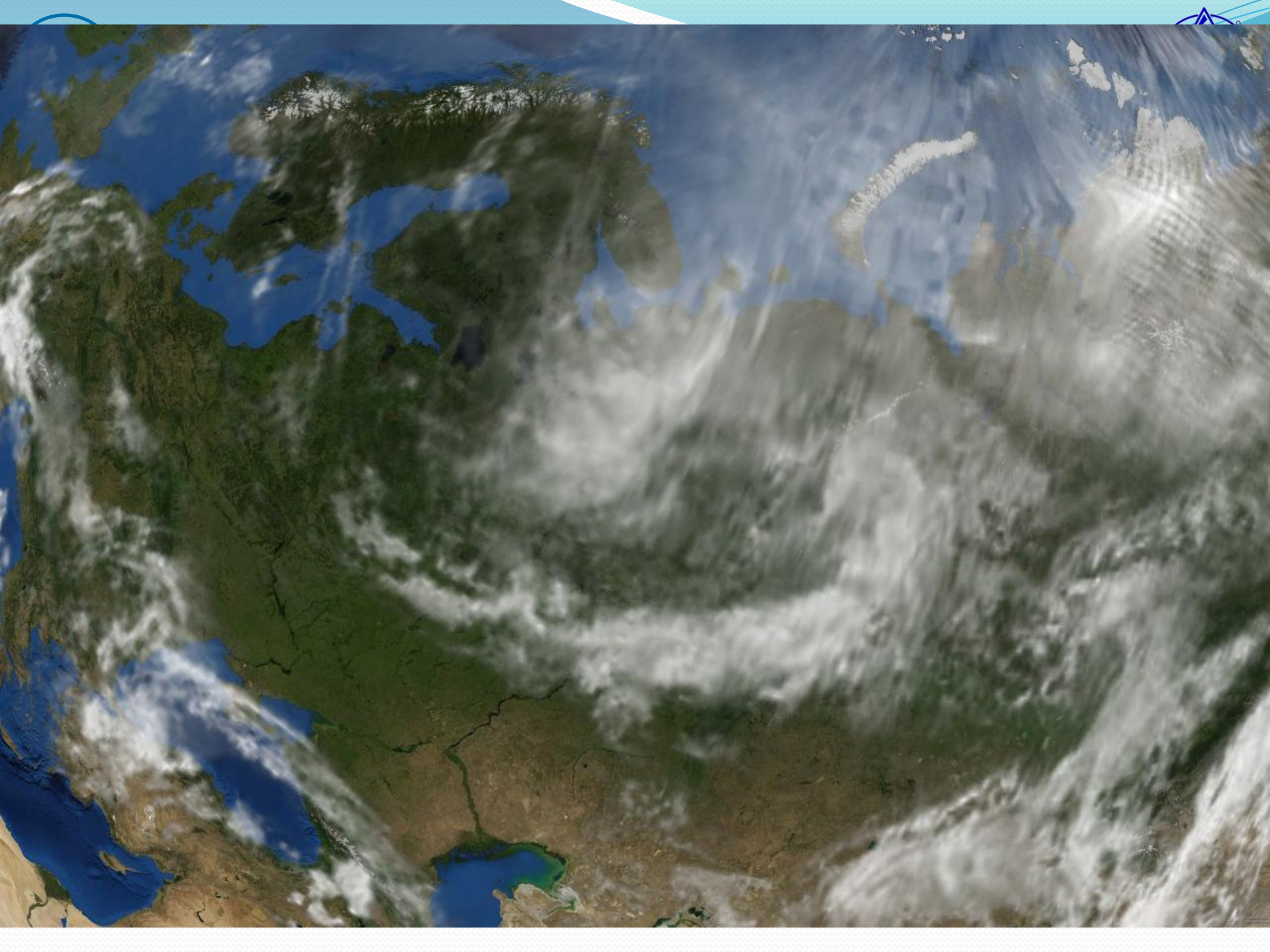


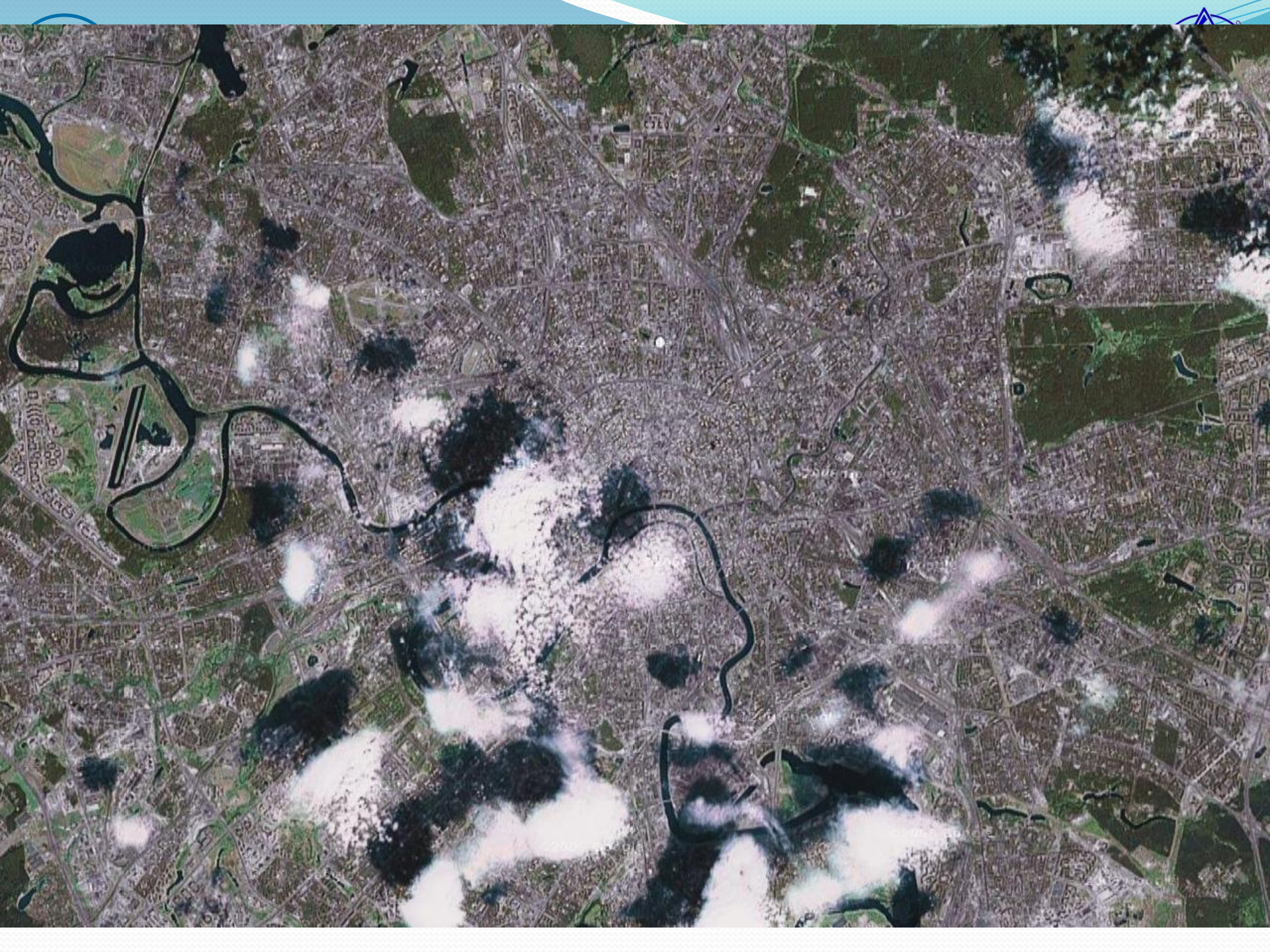
Проект «НЕОГЛОБУС» - Инновационная среда интеграции геопространственной информации

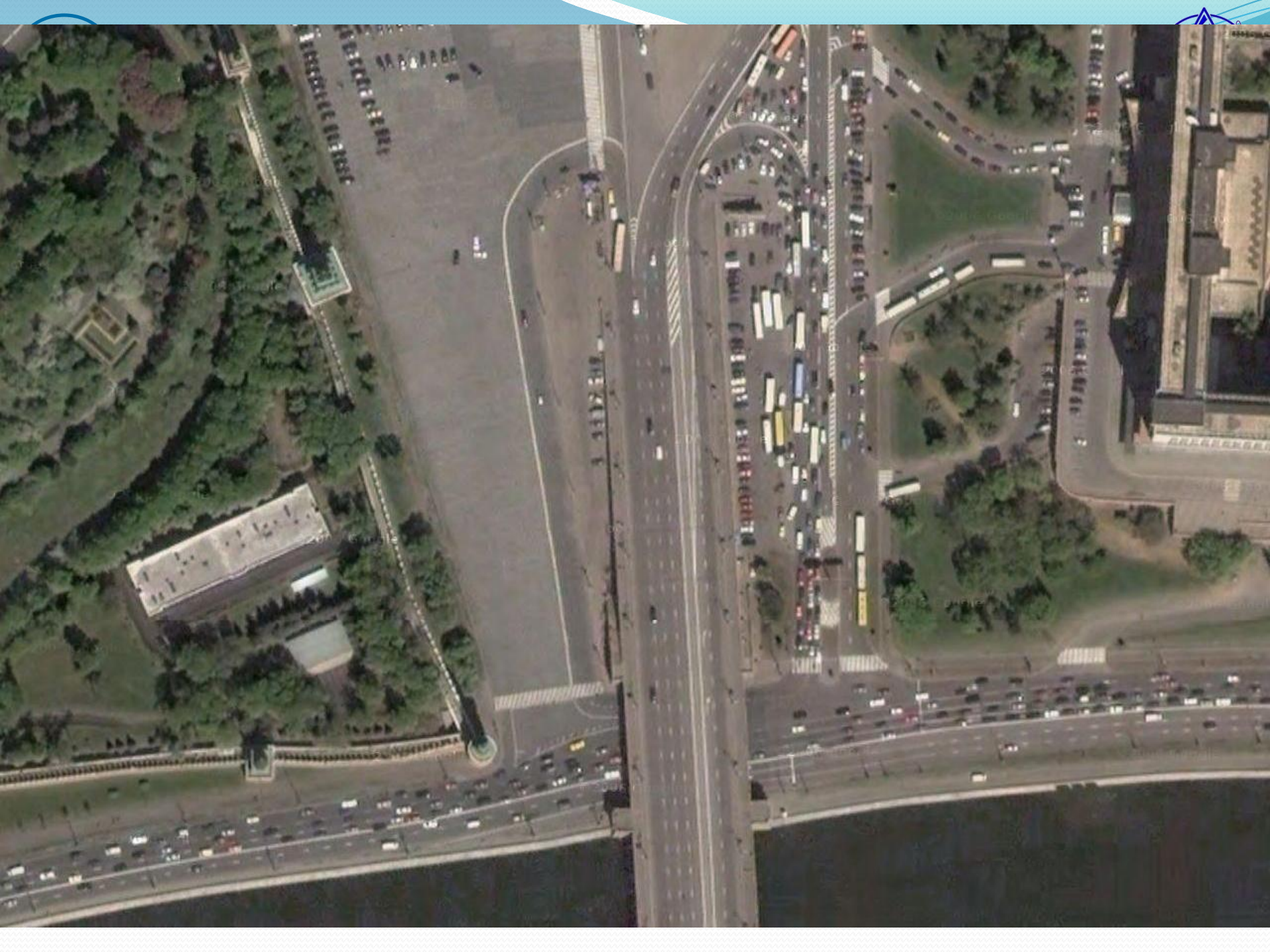
Среда «Неоглобус» представляет собой сплошное (безразрывное) покрытие всей планеты ортотрансформированными, геопривязанными космическими изображениями

Картографической (математической) основой «Неоглобуса» могут являться различные картографические проекции

Разрабатываемая технология предполагает использование результатов съемок различными типами камер, обработку снимков фотограмметрическими методами, интеграцию их в различные неогеографические системы



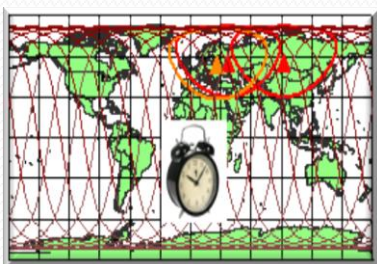




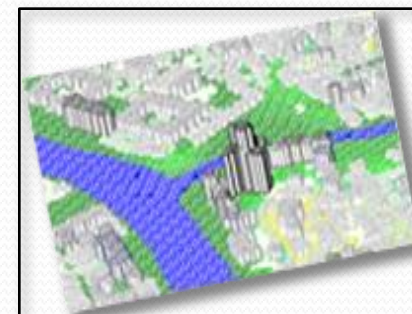
Геоинформационная среда «НЕОГЛОБУС»



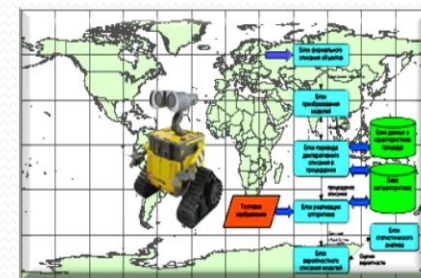
Среда хранения и визуализации
геопространственной информации



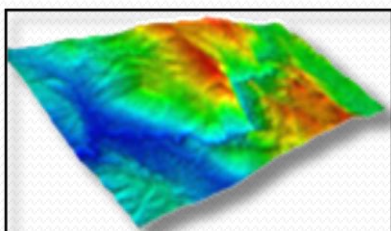
Мониторинг природных и
техногенных явлений



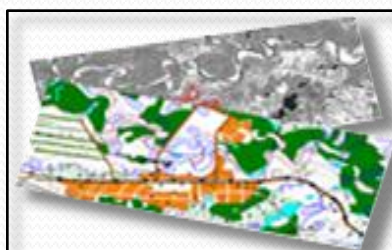
Проектирование и планирование
с привязкой к местности



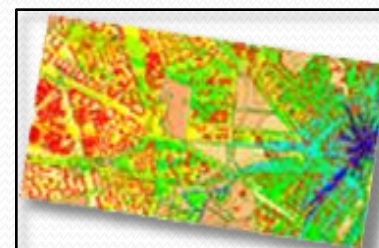
Системы поддержки
принятия решений
и экспертные системы



Цифровые модели рельефа
и 3D модели

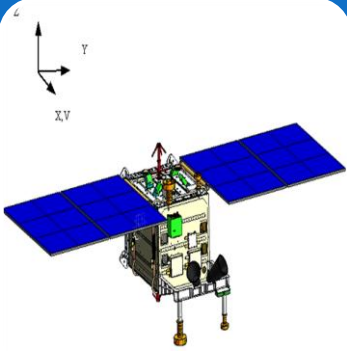


Создание и обновление
топографических карт

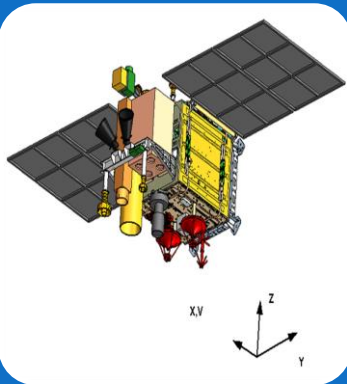


Инженерные расчеты
с использованием ГИС

Создание фотограмметрической базы данных для повышения точности ориентирования космических снимков в среде «НЕОГЛОБУС»



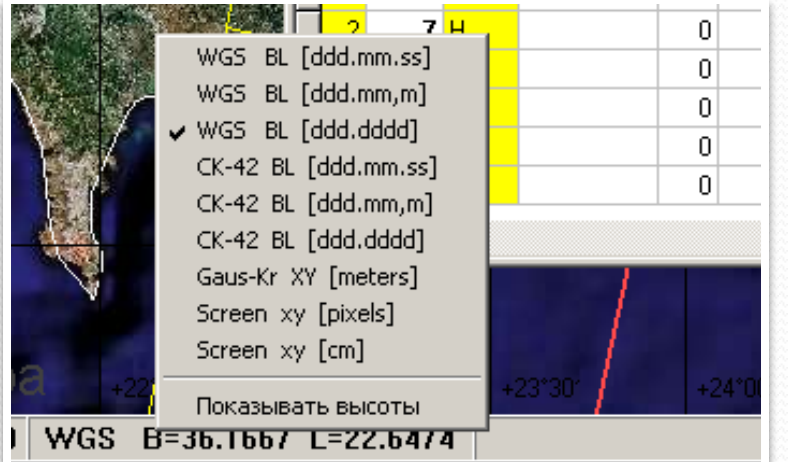
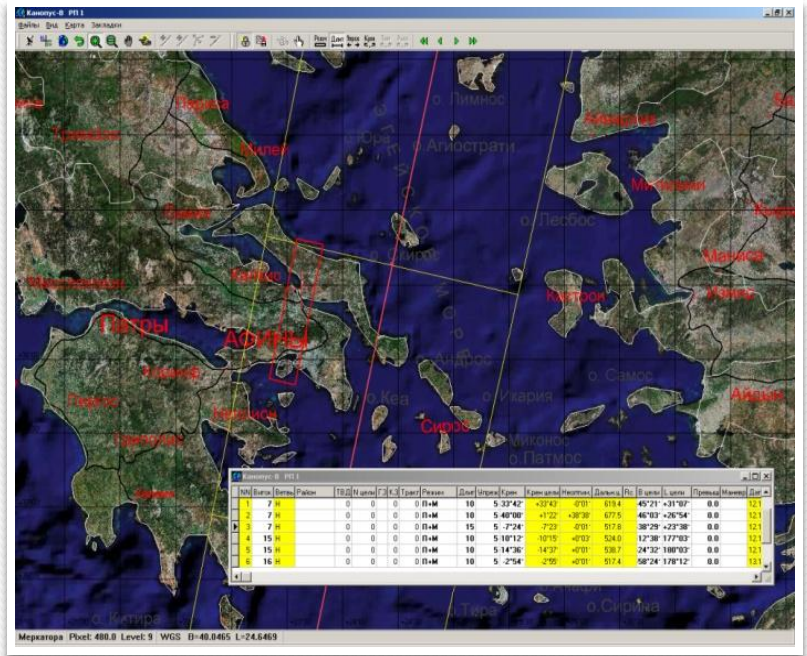
Создаваемая фотограмметрическая база данных позволит обрабатывать космические снимки любых КА с точностью до 5-20 метров.



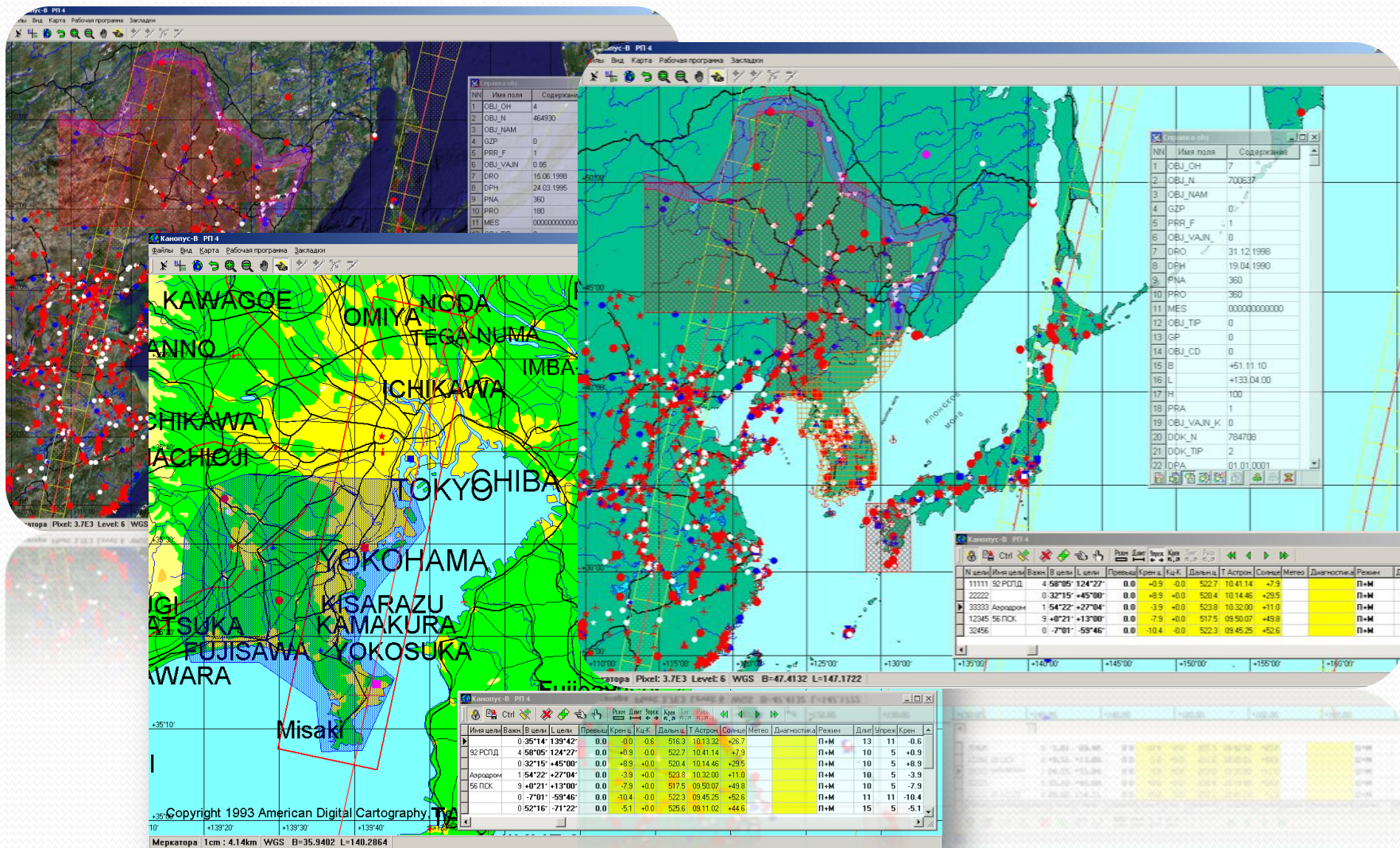
Фотограмметрическая база данных формируется на основе существующих космических снимков различных КА, как отечественных (ТК-350, КВР-1000, Ресурс-ДК-1), перспективных (серии Канопус, Аркон, Метеор), так и иностранных (Ikonos, Quick Bird, Landsat, Aster, Alos и т.п.) с использованием принципов неогеографии.

Проект «НЕОГЛОБУС» - Инновационная среда интеграции геопространственной информации

Сформированная геопространственная среда "Неоглобус" используется в качестве математической основы в процессе создания комплексов текущего и долгосрочного планирования работы российского КА "Канопус-В"



Проект «НЕОГЛОБУС» - Инновационная среда интеграции геопространственной информации



**Спасибо
за внимание!**